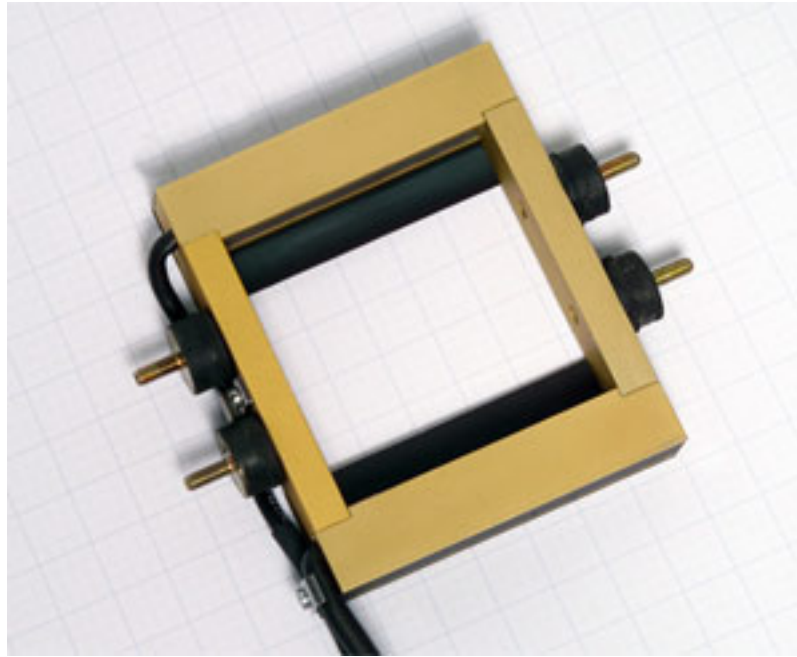


IR-Rahmen-Lichtschanke

FPE Series



Funktionsweise

Die Mehrstrahl Rahmenlichtschranken der FPE-Serie finden überall dort Einsatz, wo kleinste führunglose Teile erkannt werden sollen.

Diese Sensoren erfassen Objekte ab einer Größe von 0,3mm und sind sehr fremdlichtunempfindlich.

Die abgesetzte Kontrolleinheit ist fest mit der Lichtschranke verbunden (1m). Neben der Schaltzustand- und Verschmutzungsanzeige kann außerdem die Empfindlichkeit (Größe der Teile) und die Impulslänge über Stufenschalter eingestellt werden.

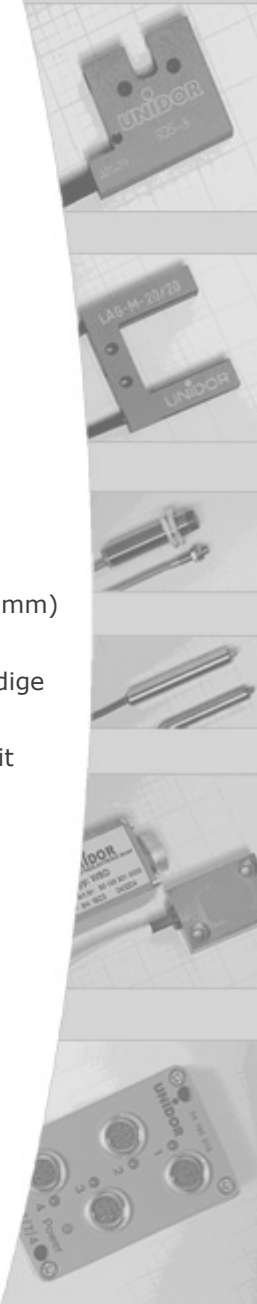
Eine Prallschutzvorrichtung (Schutzblech und Schwingmetalle) schützt die Optik gegen aufschlagende Teile und ist für den Einsatz als Auswurfkontrolle sehr gut geeignet.

Vorteile

- hohe Empfindlichkeit (Objekte > 0,3mm)
- hohe Fremdlichtunempfindlichkeit durch moduliertes Licht und aufwendige Blendentechnik
- externe Kontrolleinheit (Interface) mit einstellbarer Impulslänge und Empfindlichkeit
- Verschmutzungskompensation und Anzeige (gelb)
- Schaltzustandsanzeige (grün/rot)
- ölfestes PUR-Kabel
- kratzfeste Optik

Option

- Analogausgang 0-10 Volt
- High-Speed Ausführung (10kHz)



TRsystems GmbH
Freiburger Str. 3
D-75179 Pforzheim

Tel +49(0)7231/3152-0
Fax +49(0)7231/3152-99
unidor@trsystems.de
www.trsystems.de

IR-Mehrstrahl-Lichtschranke

FPE Series



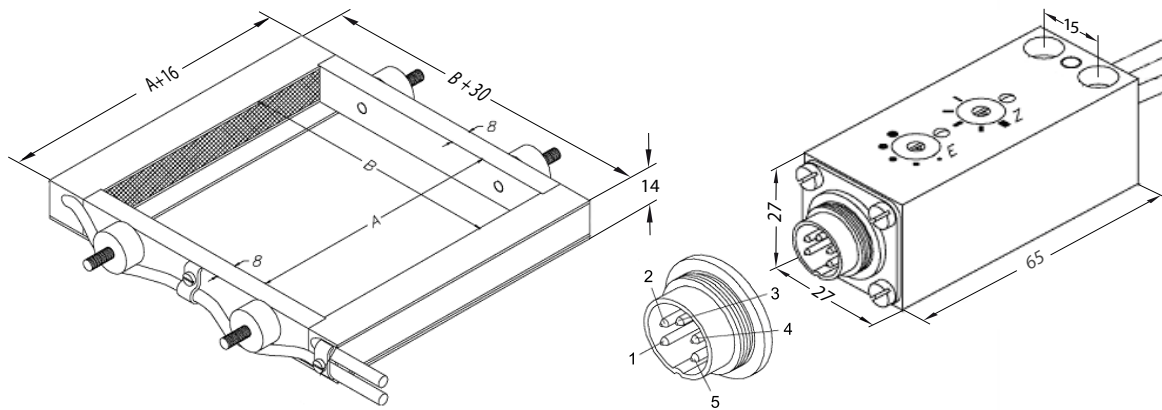
Technische Daten

Spannungsversorgung:	+12VDC... +32VDC
Stromaufnahme:	Typ. 200mA
Sender:	IR-Typ
Min erkennbares Objekt:	0,3mm
Umgebungslicht:	bis 5000 Lux
Schaltausgang:	PNP/NPN dynamisch, 200mA max.
Impulslänge Z für Schaltausgang:	Einstellbar in 20/50/100/200 oder 300ms
Schaltzustandsanzeige:	LED grün/rot (LS frei/LS nicht frei)
Verschmutzungsanzeige:	LED gelb
Empfindlichkeitseinstellung E:	Teilegröße in 5 Stufen
Schaltfrequenz:	ca. 1 kHz (optional HS 10kHz)
Gehäuse:	Alu, goldfarben eloxiert

Abmessungen/Belegung:

Rahmen-Lichtschranke

Kontrolleinheit



Gabelgröße	Maß A	Maß B	Pin-Nr.	5 pol. Stecker 270°
60/60	58	60	1	GND
80/80	78	80	2	+ UB (12-32VDC)
100/100	98	100	3	PNP dyn. (High-Signal bei freiem Lichtstrahl)
			4	NPN dyn. (Low-Signal bei freiem Lichtstrahl)
			5	n.c. (optional Analog)

TRsystems GmbH
 Freiburger Str. 3
 D-75179 Pforzheim

Tel +49(0)7231/3152-0
 Fax +49(0)7231/3152-99
 unidor@trsystems.de
 www.trsystems.de

IR-Rahmen-Lichtschanke

FPE Series



SENSOREN

Bestelldaten

Best-Nr.	Kurzbezeichnung	Type
500903010000	FPE 60/60 (5/X/S)	Rahmen-Lichtschanke FPE 60/60 incl. Interface
500903020000	FPE 80/80 (5/X/S)	Rahmen-Lichtschanke FPE 80/80 incl. Interface
500903030000	FPE 100/100 (5/X/S)	Rahmen-Lichtschanke FPE 100/100 incl. Interface
641040050000	CCB-FPE Interface*WZS 5B/X	Verbindungskabel 2m Interface/offenes Ende
641040050020	CCB-FPE Interface*WZS 5B/7S	Verbindungskabel 2m Interface/7pol. Stecker



PRODUKTINFORMATION

© by TRsystems GmbH • Nachdruck, auch auszugsweise, nicht zulässig. Änderungen in Technik und Design vorbehalten • FPE-Series

TRsystems GmbH
Freiburger Str. 3
D-75179 Pforzheim

Tel +49(0)7231/3152-0
Fax +49(0)7231/3152-99
unidor@trsystems.de
www.trsystems.de