

IR-Analog Gabellichtschranke GD-AH 24V Series



Funktionsweise

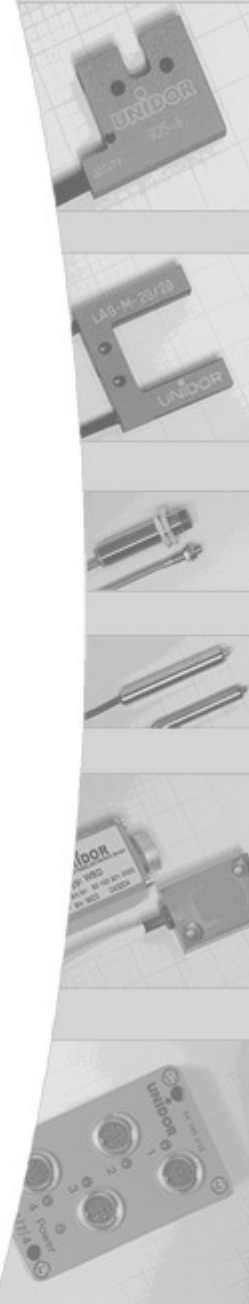
Die Gabellichtschranken der GD-AH 24V-Reihe sind durch ihr robustes Aluminiumgehäuse und die hohe Schutzart für den anspruchsvollen Einsatz im Maschinenbau ausgelegt.

Die Ansteuerungselektronik ist in der Lichtschranke integriert. Der Spannungswandler ist im Kabel eingebaut.

Die Lichtschranke wird in der Meßtechnik eingesetzt, wie z.B. für Vorschubmessung, Positionieraufgaben, Längenmessung usw.

Vorteile

- robustes Aluminiumgehäuse
- integrierte Elektronik
- Blasluftanschluss
- Temperaturkompensiert
- Analogausgang (0...5V)
- ölfestes PUR-Kabel
- kratzfeste Optik



UNIDOR GmbH
Freiburger Str. 3
D-75179 Pforzheim

Tel +49(0)7231/3152-0
Fax +49(0)7231/3152-99
info@unidor.de | www.unidor.de

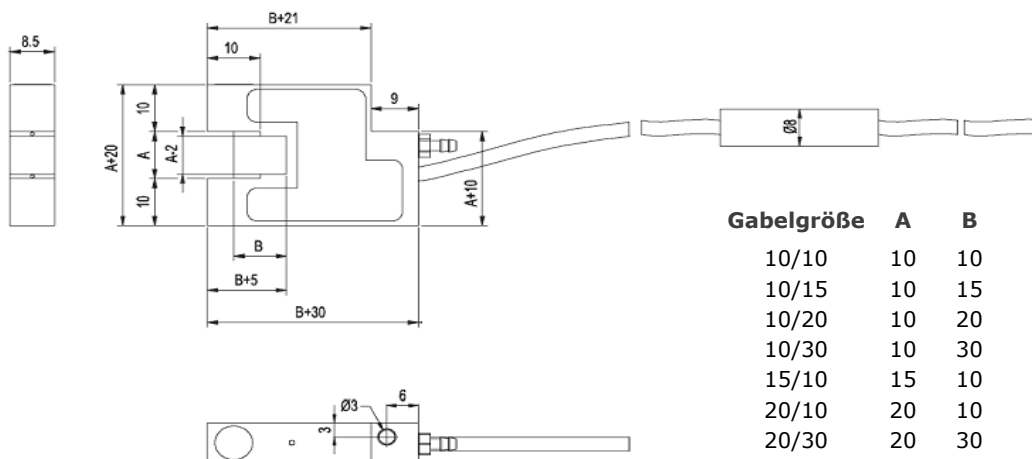
IR-Analog Gabellichtschranke

GD-AH 24V Series

Technische Daten

Spannungsversorgung:	+12VDC... +30VDC
Stromaufnahme:	typ. 30mA
Sender:	IR-Typ LED 905nm
Reproduzierbarkeit:	typ. 0,2% vom Messbereich
optisches Filter:	Tageslicht-Sperrfilter
Blendengröße:	Rechteck- und Rundblenden (s. Tabelle)
Analogausgang:	0V... +5V
Betr. Temp. Bereich:	-20 °C... +60 °C
Gehäuse: / EMV-Prüfung nach:	Alu, blau eloxiert / IEC - 801...
Schaltfrequenz:	Typ. 100 kHz

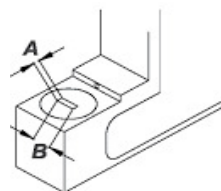
Abmessungen



Gabelgröße	A	B
10/10	10	10
10/15	10	15
10/20	10	20
10/30	10	30
15/10	15	10
20/10	20	10
20/30	20	30

Rechteckblenden

A x B (mm)		
0,2 x 0,5	0,3 x 1,5	0,75 x 3,0
0,2 x 1,0	0,3 x 3,0	1,0 x 1,0
0,3 x 0,8	0,5 x 2,0	1,0 x 1,2
0,3 x 1,0	0,75 x 2,0	1,0 x 2,0



Rundblenden

Durchmesser (mm)		
0,4	0,8	1,5
0,6	1,0	2,0

Farbe:	Belegung:
braun	+Ub (+12VDC ... +30VDC)
weiß	GND (0V)
grün	Analog (0V...5V)
gelb	n.c.

IR-Analog Gabellichtschranke GD-AH 24V Series



Bestelldaten

Best-Nr.	Kurzbezeichnung	Type
51019636	GD-AH 10/10 (24V/0,75x3/X) 1,5m	GD-AH 10/10 (24V/0,75x3/X) 1,5m offenes Kabelende
51019645	GD-AH 10/10 (24V/0,5x1/X) 1,5m	GD-AH 10/10 (24V/0,5x1/X) 1,5m offenes Kabelende
51019646	GD-AH 10/30 (24V/0,75x3/X) 1,5m	GD-AH 10/30 (24V/0,75x3/X) 1,5m offenes Kabelende
51019647	GD-AH 10/30 (24V/0,5x1/X) 1,5m	GD-AH 10/30 (24V/0,5x1/X) 1,5m offenes Kabelende
51019648	GD-AH 20/30 (24V/0,75x3/X) 1,5m	GD-AH 20/30 (24V/0,75x3/X) 1,5m offenes Kabelende
51019649	GD-AH 20/30 (24V/0,5x1/X) 1,5m	GD-AH 20/30 (24V/0,5x1/X) 1,5m offenes Kabelende

Weitere Gabelgrößen und Blenden bitte bei Bestellung angeben (siehe unten)!

Beispiel: GD-AH Gabelgröße (24V/ Blendengröße /X) 1,5m



UNIDOR GmbH
Freiburger Str. 3
D-75179 Pforzheim

Tel +49(0)7231/3152-0
Fax +49(0)7231/3152-99
info@unidor.de | www.unidor.de